



## DISTANZIAMENTO

Tutti i devono mantenersi il più distante possibile dalle altre persone presenti nei luoghi di lavoro evitando gli assembramenti.

Qualora non sia possibile mantenere la distanza interpersonale di almeno un metro con i colleghi necessita indossare la mascherina. L'uso della mascherina è obbligatorio nei locali confinati aperti al pubblico.

Tutti i lavoratori sono invitati, per quanto di competenza, ad organizzare la propria postazione di lavoro in modo da evitare contatti con le altre persone, fermo restando il rispetto dei sistemi di sicurezza.

## MODALITÀ INGRESSO/USCITA AZIENDALE ORARI

Necessita rispettare rigorosamente le disposizioni della Direzione in merito alle modalità di ingresso ed uscita dai luoghi di lavoro (orari, registrazione accessi, rispetto di stanze segnalate, ecc.), seguendo le indicazioni della segnaletica esposta, sempre al fine di evitare assembramenti.

## USO AREE COMUNI.

Allo scopo di evitare gli assembramenti, i lavoratori devono rispettare rigorosamente le disposizioni della Direzione in merito alle modalità di utilizzo degli spazi comuni (orari, numero di persone, rispetto di stanze segnalate, ecc.), seguendo le indicazioni della segnaletica esposta.

## PULIZIA

I lavoratori sono tenuti a collaborare all'attuazione del piano di pulizia e sanificazione, relativamente alla propria postazione di lavoro, impiegando gli eventuali spray igienizzanti per superfici e carta messi a disposizione, anche presso i punti di contatto comune.

## MODALITÀ PER ANDATA E RITORNO DAL LAVORO

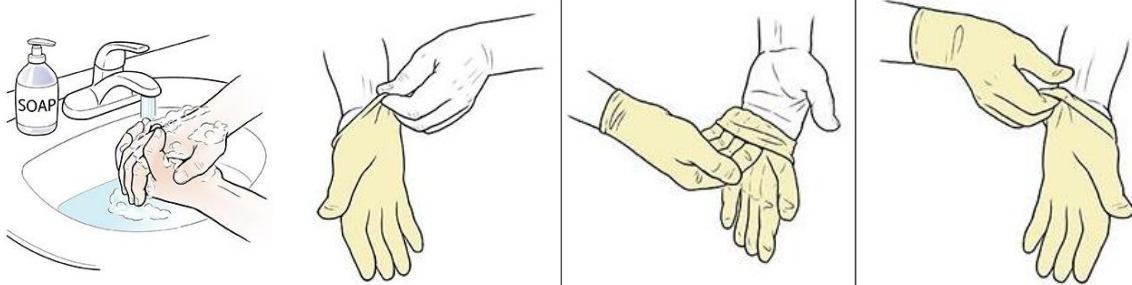
L'Organizzazione invita tutti i lavoratori ed evitare situazioni di assembramento nei percorsi di andata e ritorno dal lavoro, privilegiando l'uso di mezzi propri singolarmente, ai mezzi pubblici. La direzione è disponibile a recepire eventuali richieste personali dei lavoratori al fine di acconsentire lo svolgimento di tali fasi di spostamento in modo sicuro (es. variazione orari, ecc.).

## USO DEI GUANTI

Per il contatto con superfici potenzialmente infette necessita indossare i guanti.

Come indossare i guanti:

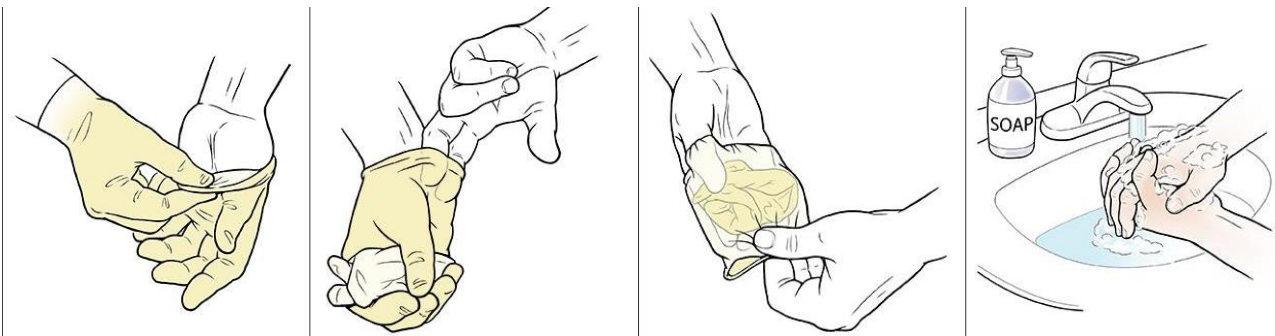
- 1) Prima di indossare i guanti, bisogna sempre lavarsi le mani.
- 2) Una volta che ci si accinge a metterseli, controllare che siano delle giusta misura: né troppo stretti (rischiano di rompersi), né troppo larghi (rischiano di non isolarti).
- 3) Prendere un paio puliti, cioè non già utilizzati. Sono infatti monouso.
- 4) Verificare che non siano difettosi o già bucati.
- 5) Indossarli facendo sì che coprano bene anche il polso.



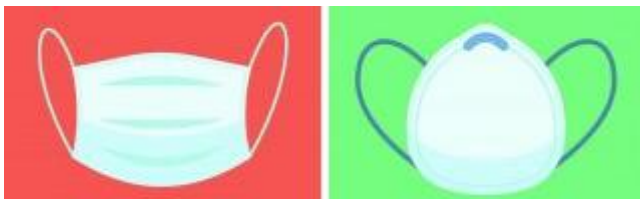


## Come togliere i guanti:

- 1) Dal momento che la superficie esterna degli stessi è potenzialmente contaminata, non bisogna toccarla mai. Qualora lo si facesse inavvertitamente, provvedere a igienizzarsi le mani con i gel ad hoc o a lavarsi bene le mani, il prima possibile.
- 2) Una volta tolto il primo guanto, con la mano libera (e dunque non contaminata) bisogna togliere il secondo dall'interno (stando attenti a non toccare la parte esterna). Successivamente è opportuno lavare le mani (nella maniera corretta).
- 3) Butta i guanti nel cestino dei rifiuti.
- 4) Lavati le mani.



## UTILIZZO DELLE MASCHERINE



**Mascherina chirurgica**

**Mascherina di protezione**

- Togliere la maschera dalla confezione e poggiarla sul viso e tenderla, a seconda del modello, tirando esclusivamente sugli elastici o sui lacci.
- Verificare che l'orientazione della mascherina sia corretta: la mascherina ha generalmente una barretta interna che va poggiata e modellata intorno al ponte del naso. Le marcature apposte dal produttore, invece, si trovano generalmente sulla superficie esterna della maschera. Qualora non vi siano marcature, poggiare sul viso la parte più imbottita della mascherina.
- Aprire bene la maschera, poggiarla sul viso in maniera che copra naso, bocca e mento, e fissarla facendo passare gli elastici o i lacci dietro la parte superiore della testa e la nuca.
- Nel caso delle maschere di protezione (quelle non chirurgiche), per verificare se la maschera è stata messa correttamente basta coprire il filtro con le mani e inspirare lentamente: se la maschera aderisce al viso, significa che è ben posizionata, mentre se non aderisce significa che non si crea un vuoto d'aria, che l'aria continua a filtrare all'interno, e che quindi non è stata messa correttamente.
- Una volta indossata la maschera non dovrà più essere spostata o riposizionata se non al momento in cui verrà rimossa.
- Per quanto riguarda lo smaltimento, le mascherine monouso dovranno essere depositate immediatamente negli appositi contenitori, subito dopo essere state rimosse.
- Cambiare mascherina regolarmente.
- Lavarsi le mani prima e dopo aver indossato la maschera.

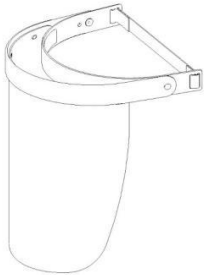


### USO DELLA VISIERA

La visiera di protezione è da usare in aggiunta (non in alternativa) ad altri sistemi di protezione per le vie aeree (mascherine), ed ha la funzione principale di proteggere il viso da liquidi non pericolosi, dall'aerosol e dai droplet generati da starnuti, violenti colpi di tosse o da schizzi di sudore.

Si tratta di un dispositivo da utilizzare come ulteriore risorsa di protezione.

Generalmente è costituita da:



- una staffa reggischermo, aderente alla fronte.
- una striscia di gomma nella parte interna della staffa reggischermo,.
- uno schermo in PVC trasparente.
- un nastro posteriore per la regolazione della staffa reggischermo intorno al capo.

La visiera di protezione è compatibile con l'utilizzo di occhiali o lenti a contatto, in virtù del sufficiente spazio tra schermo e viso, spazio che riduce notevolmente anche il rischio di appannamento della visiera.

E' facilmente lavabile con l'utilizzo di un panno o una spugna e con l'ausilio di acqua e sapone o disinfettanti a base di alcool.

Si consiglia di conservare la visiera in ambiente chiuso, lontano dalla luce solare e da fonti di calore, in un luogo fresco e asciutto.

### USO DEL CAMICE



- Rimuovere un camice dal dispenser o prelevarlo dal rotolo con le mani pulite e aprirlo.
- Posizionare l'asola camice al collo passando sopra la testa, quindi annodare i lacci dietro la schiena, posizionando il camice in modo tale che la maggior parte del lato anteriore del corpo risulti protetto meglio possibile (per maggiori dettagli consultare le istruzioni del fabbricante).
- Se sono necessari i guanti, indossarli secondo la procedura specifica. Al termine del lavoro rimuovere prima i guanti.
- Rimuovere il camice rompendo i legacci e l'asola attorno al collo; afferrare il camice dall'interno e rimuoverlo.
- Dopo aver rimosso il camice, pulire e decontaminare le mani.



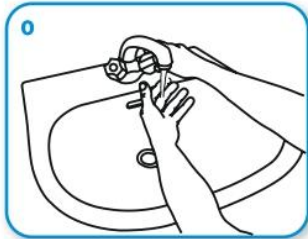
## Come lavarsi le mani con acqua e sapone?



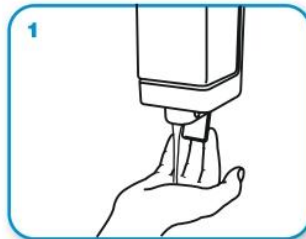
**LAVA LE MANI CON ACQUA E SAPONE, SOLTANTO SE VISIBILMENTE SPORCHE! ALTRIMENTI, SCEGLI LA SOLUZIONE ALCOLICA!**



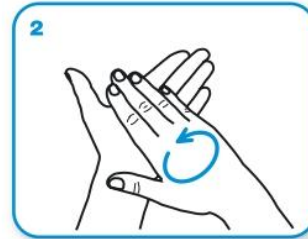
Durata dell'intera procedura: **40-60 secondi**



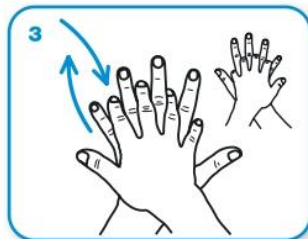
Bagna le mani con l'acqua



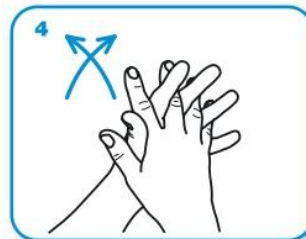
applica una quantità di sapone sufficiente per coprire tutta la superficie delle mani



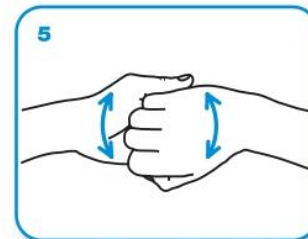
friziona le mani palmo contro palmo



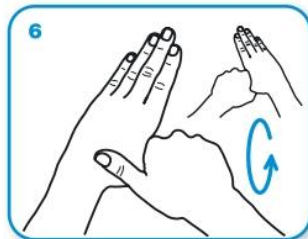
il palmo destro sopra il dorso sinistro intrecciando le dita tra loro e viceversa



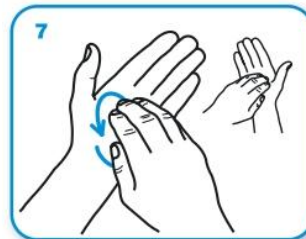
palmo contro palmo intrecciando le dita tra loro



dorso delle dita contro il palmo opposto tenendo le dita strette tra loro



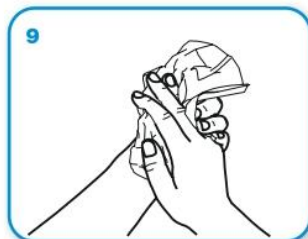
frizione rotazionale del pollice sinistro stretto nel palmo destro e viceversa



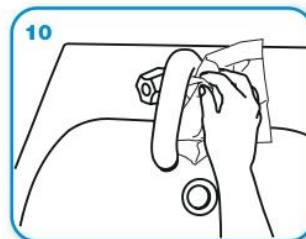
frizione rotazionale, in avanti ed indietro con le dita della mano destra strette tra loro nel palmo sinistro e viceversa



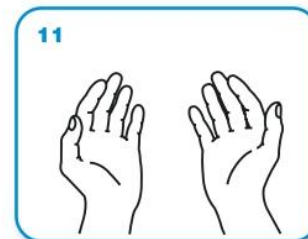
Risciacqua le mani con l'acqua



asciuga accuratamente con una salvietta monouso



usa la salvietta per chiudere il rubinetto



...una volta asciutte, le tue mani sono sicure.



## Come **frizionare** le mani con la soluzione alcolica?

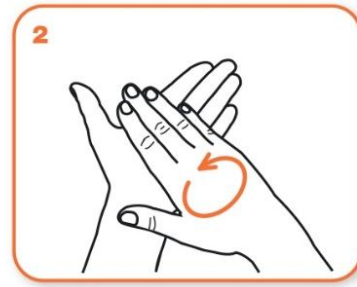
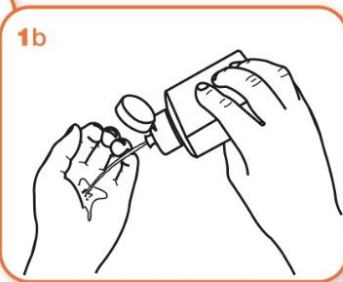
**USA LA SOLUZIONE ALCOLICA PER L'IGIENE DELLE MANI!  
LAVALE CON ACQUA E SAPONE SOLTANTO SE VISIBILMENTE SPORCHE!**



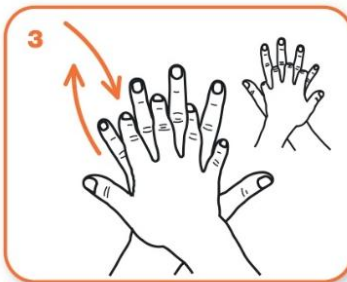
Durata dell'intera procedura: **20-30 secondi**



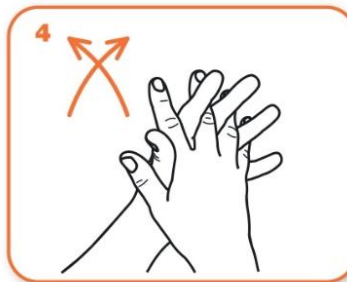
Versare nel palmo della mano una quantità di soluzione sufficiente per coprire tutta la superficie delle mani.



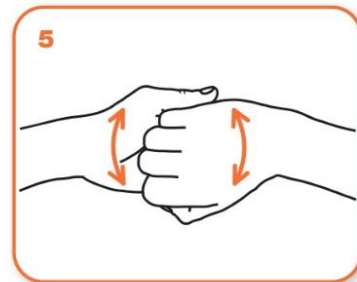
frizionare le mani palmo contro palmo



il palmo destro sopra il dorso sinistro intrecciando le dita tra loro e viceversa



palmo contro palmo intrecciando le dita tra loro



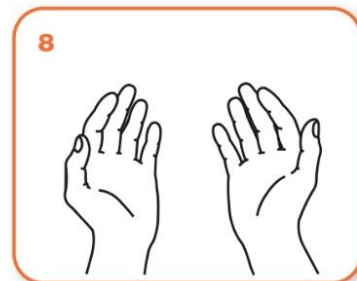
dorso delle dita contro il palmo opposto tenendo le dita strette tra loro



frizione rotazionale del pollice sinistro stretto nel palmo destro e viceversa



frizione rotazionale, in avanti ed indietro con le dita della mano destra strette tra loro nel palmo sinistro e viceversa



...una volta asciutte, le tue mani sono sicure.