

Istituto Comprensivo Virgilio - Sona

# *Scuola Primaria A. Aleardi*

**Via Roma 46 - Sona**

**Telefono 045 6081144**

**Referente di plesso *Ilaria Aldeghe*ri**

**[aldeghe.ilaria@icsona.edu.it](mailto:aldeghe.ilaria@icsona.edu.it)**



# La Mission della nostra Scuola

*A scuola per...*

- crescere
- imparare ad imparare
- condividere
- aprirsi al cambiamento
- essere comunità
- arricchirsi nella diversità
- valorizzare sé stessi e gli altri





# Orario

## **Classe 1<sup>A</sup>B**

tempo pieno

## **Classi 1<sup>A</sup>-2<sup>A</sup>-3<sup>A</sup>-4<sup>A</sup>-5<sup>A</sup>**

martedì, giovedì e venerdì

8:00-13:00

## **Classi 1<sup>A</sup>-3<sup>A</sup>: mercoledì**

8:00-16:00

## **Classi 2<sup>A</sup>: lunedì**

8:00-16:00

## **Classi 4<sup>A</sup>-5<sup>A</sup>: lunedì e mercoledì**

8:00-16:00



# Scuola inclusiva

L'impegno per l'inclusione è sostenuto grazie alla presenza di aule con strumenti per comunicare e apprendere insieme ad alunni con Bisogni Educativi Speciali





# Palestra

Gli strumenti a disposizione rendono l'ora di motoria un momento di espressione delle proprie capacità motorie e di divertimento nel gioco di gruppo





# Ambiente esterno

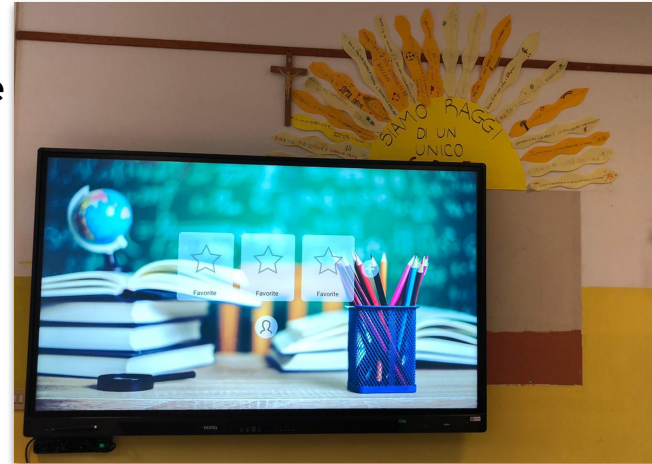
Uno spazio del giardino è strutturato con delle sedute che vengono utilizzate anche per la didattica all'aperto.





# Ambienti interni

Tutte le aule sono dotate di LIM o Digital Board per un apprendimento completo e al passo con l'istruzione di tipo digitale





# Biblioteca

La nostra biblioteca è mobile: i libri sono sistemati in contenitori con ruote e possono essere trasportati all'interno della classe





# Servizi proposti dall'Amministrazione Comunale:

## *Servizio Mensa*





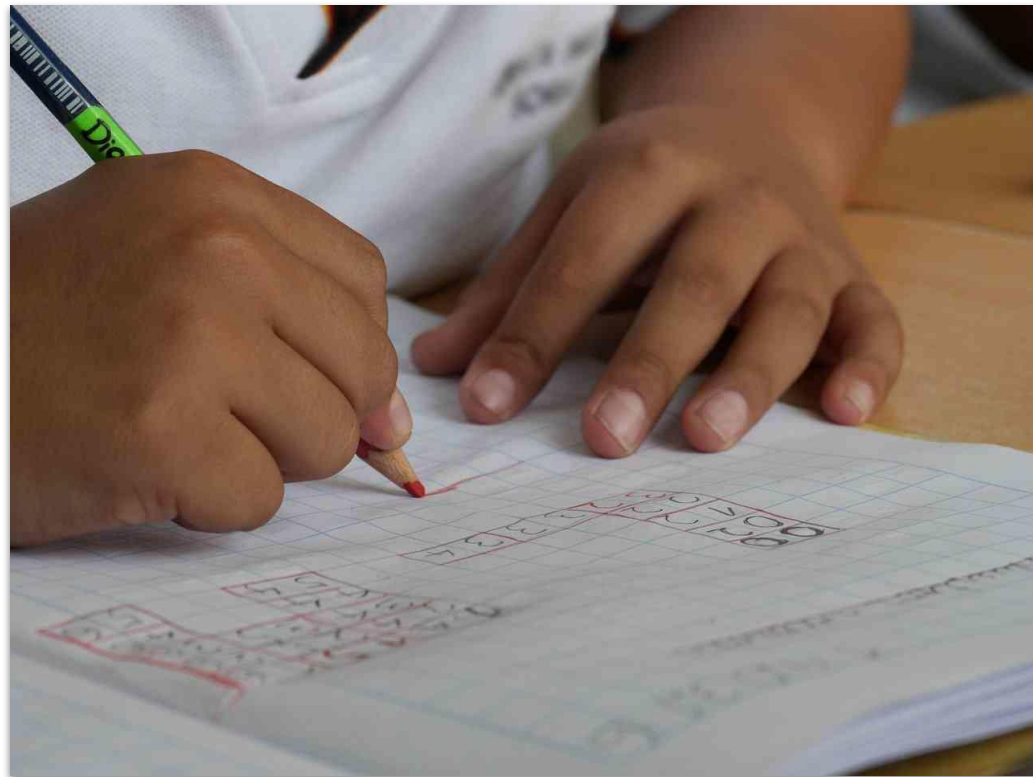
# Servizi proposti dall'Amministrazione Comunale:

## *Servizio Trasporto*

---



## *Servizio Doposcuola "Collage"*





# Altri Servizi:

## *Piedibus*

I bambini raggiungono la scuola a piedi, accompagnati da genitori per apprezzare il territorio e muoversi in modo più sostenibile.

